



CPVC&PVC-M1 CABLE TRAYS

防火耐燃電纜線槽



M1

防火級

M1 防火級

CPVC/PVC-M1 CABLE TRAYS

防火耐燃電纜線槽

應用特點

- 材質穩定性高不受鹽害，無需定期油漆保養，非常適用於地下室，隧道靠山近海等工程。
- 裁剪、固定、鑽孔、連接及修改等施工容易，有效節省施工費用。
- 輕便、搬運成本低。
- 裁剪時，不會產生火花；絕緣強度高，不會產生短路現象，施工安全性高。
- 不會產生電蝕現象。
- 耐撞力強，不易變形。
- 抗化學侵蝕性強，適用於化學工廠。
- 不會產生傳導性電磁波干擾，國內外廣泛使用於配線工程。

適用條件

CPVC電纜線槽最高工作溫度不超過90°C，最低工作溫度不低於零下30°C。PVC電纜線槽最高工作溫度不超過60°C，最低工作溫度不低於零下0°C。

製造要求

- 本電纜線槽之承載重量如下表，而其支撐距離不得大於1,500mm。

規格	600W*100H	400W*100H	300W*100H	200W*100H	150W*60H
間距(M)	1.5M	1.5M	1.5M	1.5M	1.5M
荷重(M/kg)	100kg	100kg	100kg	60kg	60kg
變化量(mm)	<35mm	<25mm	<20mm	<18mm	<15mm

- CPVC&PVC製電纜線槽及接頭均應為CPVC&PVC押出或射出之製品。
- CPVC&PVC製電纜線槽為實心型，可分密閉式或沖孔式二型。
- CPVC&PVC製電纜線槽之標準寬度有150mm,200mm,300mm,400mm,600mm型式，若為配合現場需要可使用工程師認可之其寬度，本工程所採用之寬度請詳設計圖說。其相關規格尺寸如下：

規格	600*100	400*100	300*100	200*100	150*60
長度	300cm or 400cm	300cm or 400cm	300cm or 400cm	300cm or 400cm	300cm or 400cm
寬度	600mm	400mm	300mm	200mm	150mm
高度	100mm	100mm	100mm	100mm	60mm
槽體厚度	6.0mm	4.2mm	4.0mm	3.2mm	3.2mm
材質	PVC&CPVC	PVC&CPVC	PVC&CPVC	PVC&CPVC	PVC&CPVC
防火等級	UL94-V0	UL94-V0	UL94-V0	UL94-V0	UL94-V0

- CPVC&PVC製電纜線槽之異型接頭及固定片等配件均為射出成品，其厚度均應在3mm以上。
- 所有CPVC&PVC製電纜線槽接頭或配件之固定均使用M8*23L之PVC或不鏽鋼螺絲、墊圈及螺帽。
- CPVC&PVC製電纜線槽連接板為CPVC或PVC射出成型之製品。

CPVC/PVC-M1 CABLE TRAYS

防火耐燃電纜線槽

設備規範

- (1) 材質：PVC-M1等級
- (2) 國際電工委員會(IEC)
IEC60695-2-10/11 960°C 之要求抗火性系統
- (3) 美國保險業實驗室(UL)
UL94-VO之要求火焰點著系統
- (4) 美國材料試驗協會(ASTM)
 - 1.ASTM/G/53之要求抗紫外線測試系統
 - 2.ASTM D635之要求抗火延燒測試達Self-extinguishing標準
 - 3.ASTM D257之要求表面電阻率測試系統
- (5) 線槽之要求防火阻燃氧指數測試值45以上
- (6) 國際標準認證協會(ISO)
 - 1.ISO R/178之要求2500Mpa±200彈性模數測試標準
 - 2.ISO 868之要求支撐規模測試標準
 - 3.ISO 527-2之要求彎曲模數測試系統
 - 4.ISO 527-2之要求彈性拉伸測試系統
- (7) 法國標準協會(NF)
 - 1.NF F16-101之要求II抗火阻燃測試標準
 - 2.NF 92-501之要求防火試驗測試標準

施工

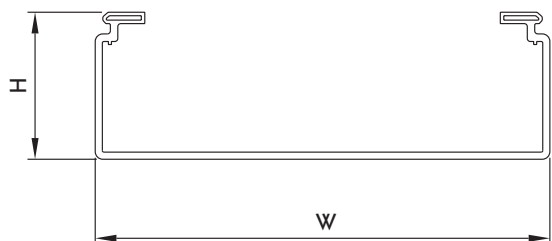
- 本工程電纜架之施工，除另有說明者外，需符合屋內線路裝置規則第249條-253條之電纜架裝置規定辦理。
- 除另有註明者外，所有尺度均以公釐(mm)為單位。
- 電纜架之配置，除設計圖說上另有註明者外，若與其他管路衝突時，均需依據現場工程師指示施工，且其穿樑、穿牆或穿樓板之處所，均需依安裝示意圖之原則確實施工。
- 電纜架以整節標準長度裝配接合為原則，不足以整節接合之處以切短接合之，但切割處必須與邊垂直並成直線。電纜架寬度依設計圖說所示。
- 各節電纜架之相互連接或與各種型式之電纜架接頭連接應使用連接板(coupler)以螺絲接合。
- 電纜架之水平支持架或垂直吊架，其間隔以1,000mm、至1,200mm為原則，最大不得超過1,500mm且在每個轉彎處都須加以固定。
- 電纜架上水平敷設之電纜，必須每隔2m用尼龍紮線帶捆綁於電纜架上，且務必排列整齊美觀。垂直敷設之電纜架須每隔1m固定一處。
- 電纜架如需接地，以14mm²PVC絕緣接地線引接至近處之配電箱之接地銅排或接地系統，電纜架連接有中斷處，需以跳線連接。
- 所有貫穿防火區劃牆面及樓地板面之電纜架開孔，於電纜佈設完成後，必須以延防火材料密封，以達2小時以上防火時效，其施工方式必須經業主及監造單位核准後方可施工。

實心密閉型線槽

PLAIN CABLE TRAYS



- 規格尺寸齊全，PVC M1 防火等級材質製造，耐壓高。



型號	W	H	顏色	材質
103-02-01	100	60	淺灰	PVC
203-02-01	150	60	淺灰	PVC
303-02-01	200	100	淺灰	PVC
403-02-01	300	100	淺灰	PVC
503-02-01	400	100	淺灰	PVC
603-02-01	600	100	淺灰	PVC
108-02-01	100	60	淺灰	CPVC
208-02-01	150	60	淺灰	CPVC
308-02-01	200	100	淺灰	CPVC
408-02-01	300	100	淺灰	CPVC
508-02-01	400	100	淺灰	CPVC
608-02-01	600	100	淺灰	CPVC

規格品：3M/支

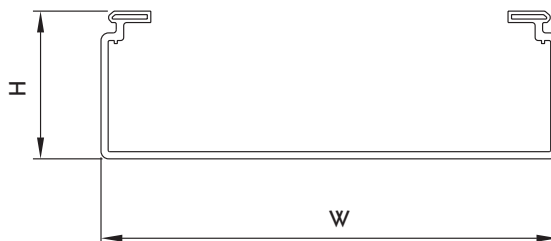
註：100×60規格及各式配件產品持續開發中，訂購前歡迎來電洽詢

實心沖孔型線槽

SLOTTED CABLE TRAYS



- 規格尺寸齊全，PVC M1防火等級材質製造，耐壓高，散熱性佳。



型號	W	H	顏色	材質
103-02-02	100	60	淺灰	PVC
203-02-02	150	60	淺灰	PVC
303-02-02	200	100	淺灰	PVC
403-02-02	300	100	淺灰	PVC
503-02-02	400	100	淺灰	PVC
603-02-02	600	100	淺灰	PVC
108-02-02	100	60	淺灰	CPVC
208-02-02	150	60	淺灰	CPVC
308-02-02	200	100	淺灰	CPVC
408-02-02	300	100	淺灰	CPVC
508-02-02	400	100	淺灰	CPVC
608-02-02	600	100	淺灰	CPVC

規格品：3M/支

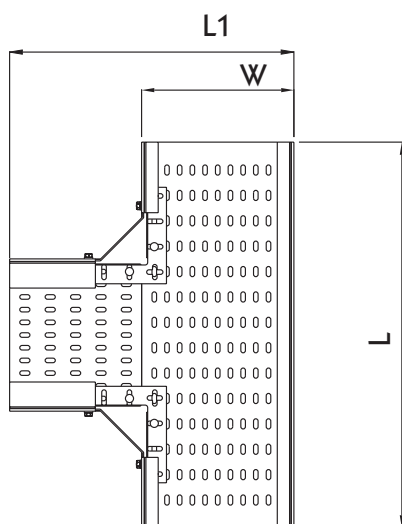
註：100×60規格及各式配件產品持續開發中，訂購前歡迎來電洽詢

水平T 型線槽

HORIZONTAL TEE



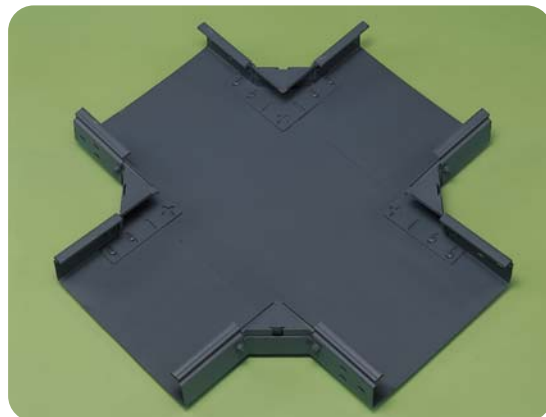
🔴 方向轉換容易，安裝方便。



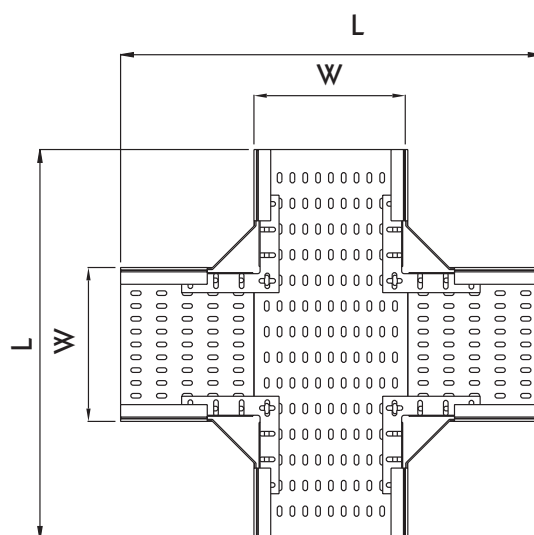
型號	W	L	L1	顏色	材質
103-06-02	100	620	360	淺灰	PVC
203-06-02	150	670	410	淺灰	PVC
303-06-02	200	750	475	淺灰	PVC
403-06-02	300	850	575	淺灰	PVC
503-06-02	400	950	675	淺灰	PVC
603-06-02	600	1150	875	淺灰	PVC
108-06-02	100	600	360	淺灰	CPVC
208-06-02	150	670	410	淺灰	CPVC
308-06-02	200	750	475	淺灰	CPVC
408-06-02	300	850	575	淺灰	CPVC
508-06-02	400	950	675	淺灰	CPVC
608-06-02	600	1150	875	淺灰	CPVC

水平十字型線槽

HORIZONTAL CROSS



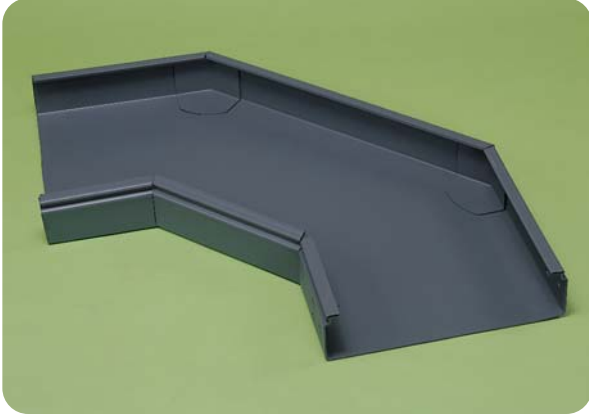
🔴 方向轉換容易，安裝方便。



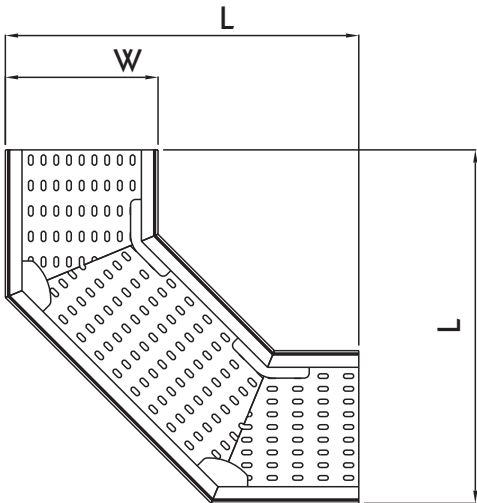
型號	W	L	L1	顏色	材質
103-11-02	100	620	620	淺灰	PVC
203-11-02	150	670	670	淺灰	PVC
303-11-02	200	750	750	淺灰	PVC
403-11-02	300	850	850	淺灰	PVC
503-11-02	400	950	950	淺灰	PVC
603-11-02	600	1150	1150	淺灰	PVC
108-11-02	100	620	620	淺灰	CPVC
208-11-02	150	670	670	淺灰	CPVC
308-11-02	200	750	750	淺灰	CPVC
408-11-02	300	850	850	淺灰	CPVC
508-11-02	400	950	950	淺灰	CPVC
608-11-02	600	1150	1150	淺灰	CPVC

水平L型線槽

90° HORIZONTAL BEND



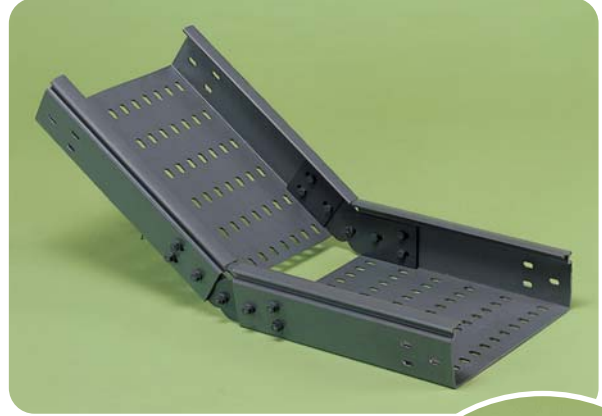
- 方向轉換容易，安裝方便。



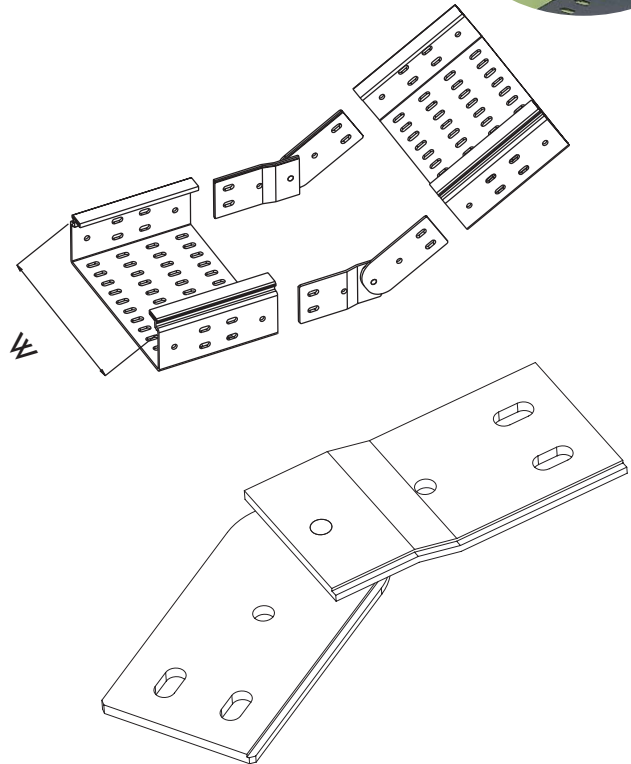
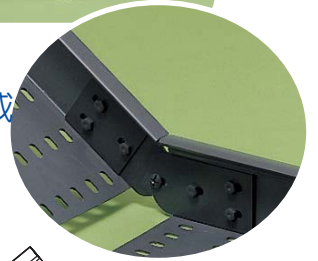
型號	W	L	顏色	材質
103-04-02	100	345	淺灰	PVC
203-04-02	150	395	淺灰	PVC
303-04-02	200	515	淺灰	PVC
403-04-02	300	615	淺灰	PVC
503-04-02	400	715	淺灰	PVC
603-04-02	600	915	淺灰	PVC
108-04-02	100	345	淺灰	CPVC
208-04-02	150	375	淺灰	CPVC
308-04-02	200	515	淺灰	CPVC
408-04-02	300	615	淺灰	CPVC
508-04-02	400	715	淺灰	CPVC
608-04-02	600	915	淺灰	CPVC

垂直調整連接片

HINGE



- 可自由調整線槽水平或特殊彎角使用。



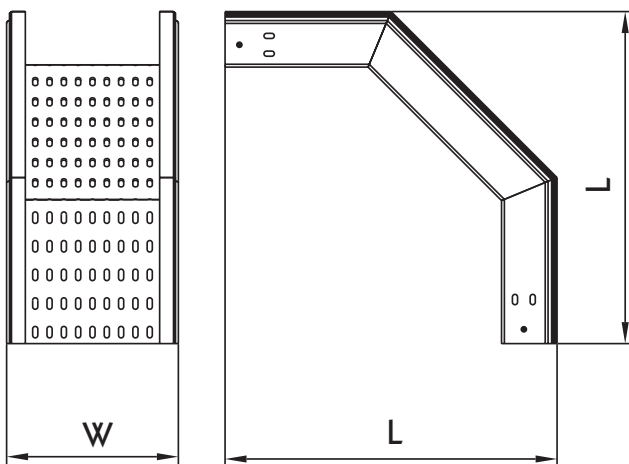
型號	適用線槽寬度(W)	材質
003-19-01	100/150/200/300	PVC,CPVC
003-19-02	400/600	PVC,CPVC

垂直D型線槽

90° OUTSIDE VERTICAL BEND



● 垂直向下轉彎用，安裝方便。



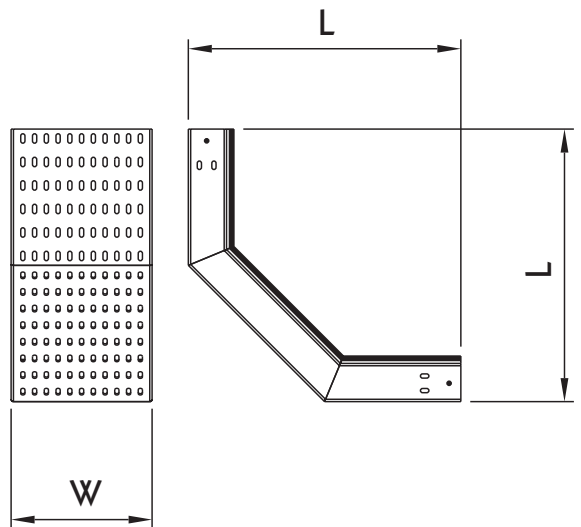
型號	W	L	顏色	材質
103-09-02	100	320	淺灰	PVC
203-09-02	150	320	淺灰	PVC
303-09-02	200	390	淺灰	PVC
403-09-02	300	390	淺灰	PVC
503-09-02	400	390	淺灰	PVC
603-09-02	600	390	淺灰	PVC
108-09-02	100	320	淺灰	CPVC
208-09-02	150	320	淺灰	CPVC
308-09-02	200	390	淺灰	CPVC
408-09-02	300	390	淺灰	CPVC
508-09-02	400	390	淺灰	CPVC
608-09-02	600	390	淺灰	CPVC

垂直U型線槽

90° INSIDE VERTICAL BEND



● 垂直向上轉彎用，安裝方便。

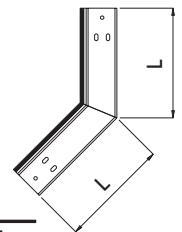
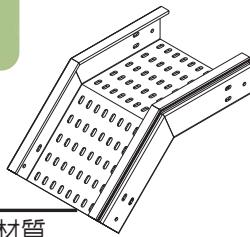
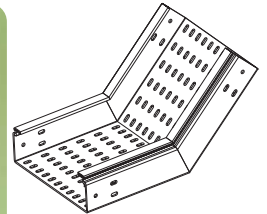
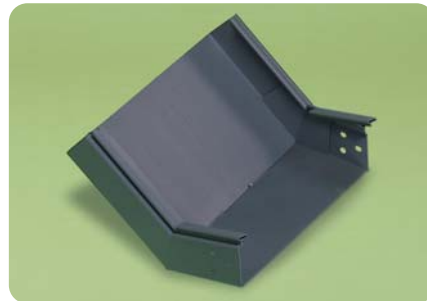
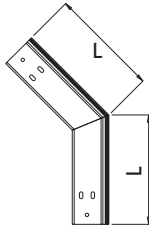
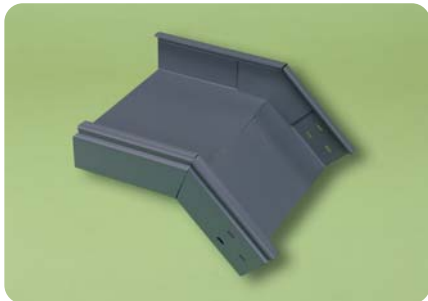


型號	W	L	顏色	材質
103-07-02	100	320	淺灰	PVC
203-07-02	150	320	淺灰	PVC
303-07-02	200	390	淺灰	PVC
403-07-02	300	390	淺灰	PVC
503-07-02	400	390	淺灰	PVC
603-07-02	600	390	淺灰	PVC
108-07-02	100	320	淺灰	CPVC
208-07-02	150	320	淺灰	CPVC
308-07-02	200	390	淺灰	CPVC
408-07-02	300	390	淺灰	CPVC
508-07-02	400	390	淺灰	CPVC
608-07-02	600	390	淺灰	CPVC

垂直D型45° 線槽 45° OUTSIDE VERTICAL BEND

垂直U型45° 線槽 45° INSIDE VERTICAL BEND

● 垂直連接
二組不同
線槽使用

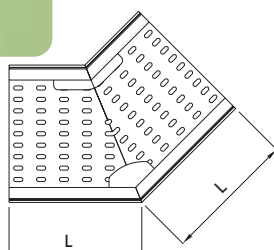


型號	W	L	顏色	材質
103-10-02	100	195	淺灰	PVC
203-10-02	150	195	淺灰	PVC
303-10-02	200	255	淺灰	PVC
403-10-02	300	255	淺灰	PVC
503-10-02	400	255	淺灰	PVC
603-10-02	600	255	淺灰	PVC
108-10-02	100	195	淺灰	CPVC
208-10-02	150	195	淺灰	CPVC
308-10-02	200	255	淺灰	CPVC
408-10-02	300	255	淺灰	CPVC
508-10-02	400	255	淺灰	CPVC
608-10-02	600	255	淺灰	CPVC

型號	W	L	顏色	材質
103-08-02	100	195	淺灰	PVC
203-08-02	150	195	淺灰	PVC
303-08-02	200	255	淺灰	PVC
403-08-02	300	255	淺灰	PVC
503-08-02	400	255	淺灰	PVC
603-08-02	600	255	淺灰	PVC
108-08-02	100	195	淺灰	CPVC
208-08-02	150	195	淺灰	CPVC
308-08-02	200	255	淺灰	CPVC
408-08-02	300	255	淺灰	CPVC
508-08-02	400	255	淺灰	CPVC
608-08-02	600	255	淺灰	CPVC

水平L型45° 線槽

45° HORIZONTAL BEND

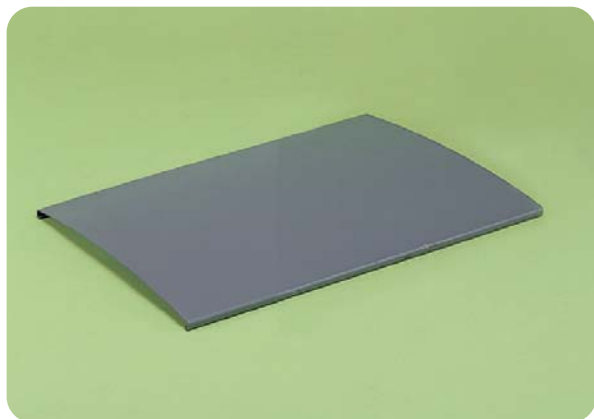


● 水平連接二組
不同線槽使用

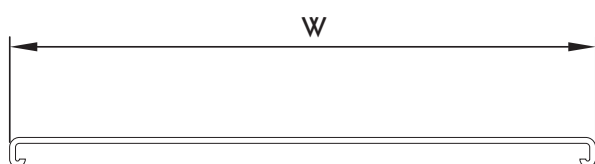
型號	W	L	顏色	材質
103-05-02	100	200	淺灰	PVC
203-05-02	150	220	淺灰	PVC
303-05-02	200	270	淺灰	PVC
403-05-02	300	315	淺灰	PVC
503-05-02	400	360	淺灰	PVC
603-05-02	600	440	淺灰	PVC
108-05-02	100	200	淺灰	CPVC
208-05-02	150	220	淺灰	CPVC
308-05-02	200	270	淺灰	CPVC
408-05-02	300	315	淺灰	CPVC
508-05-02	400	360	淺灰	CPVC
608-05-02	600	440	淺灰	CPVC

上蓋

COVERS



- 提供完整包覆，雙向可用，操作及保護性佳。

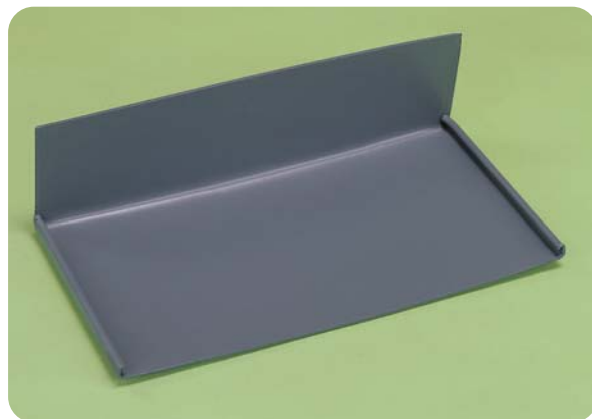


型號	W	L	顏色	材質
103-03-01	100	60	淺灰	PVC
203-03-01	150	60	淺灰	PVC
303-03-01	200	100	淺灰	PVC
403-03-01	300	100	淺灰	PVC
503-03-01	400	100	淺灰	PVC
603-03-01	600	100	淺灰	PVC
108-03-01	100	60	淺灰	CPVC
208-03-01	150	60	淺灰	CPVC
308-03-01	200	100	淺灰	CPVC
408-03-01	300	100	淺灰	CPVC
508-03-01	400	100	淺灰	CPVC
608-03-01	600	100	淺灰	CPVC

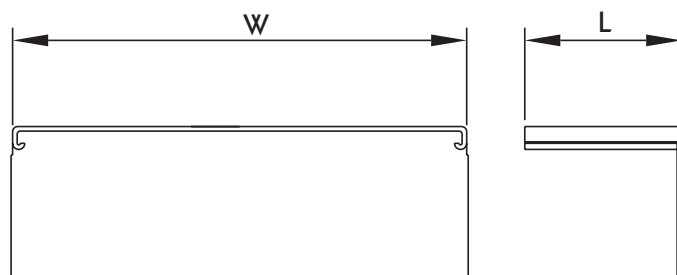
規格品：3M/支

終止板

END STOPS



- 端末封板或不同寬度線槽銜接調整之用途



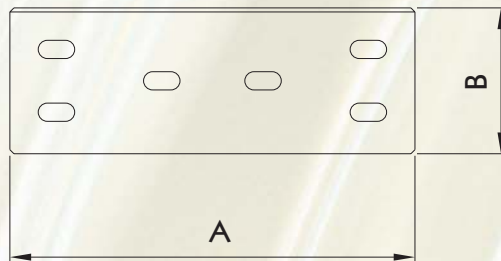
型號	W	L	顏色	材質
103-13-01	100	60	淺灰	PVC
203-13-01	150	60	淺灰	PVC
303-13-01	200	100	淺灰	PVC
403-13-01	300	100	淺灰	PVC
503-13-01	400	100	淺灰	PVC
603-13-01	600	100	淺灰	PVC
108-13-01	100	60	淺灰	CPVC
208-13-01	150	60	淺灰	CPVC
308-13-01	200	100	淺灰	CPVC
408-13-01	300	100	淺灰	CPVC
508-13-01	400	100	淺灰	CPVC
608-13-01	600	100	淺灰	CPVC

連接片

COUPLERS



◎ 水平連接二組不同線槽使用



型號	A	B	顏色	材質
003-12-01	170	45	淺灰	PVC,CPVC
003-12-02	200	72	淺灰	PVC,CPVC

螺絲和螺帽

SCREWS AND NUTS

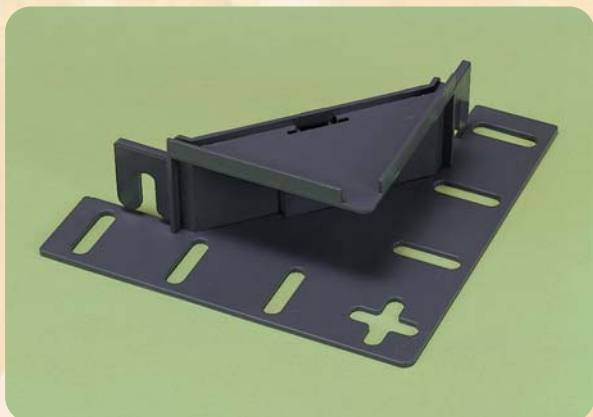


◎ 固定線槽及連接配件使用

型號	適用線槽寬度	顏色	材質
003-17-01	M8×23L	淺灰	PVC,CPVC

T 型連接片

CURVE CONNECTOR



◎ 連接二組不同線槽作90度等轉彎連接用。

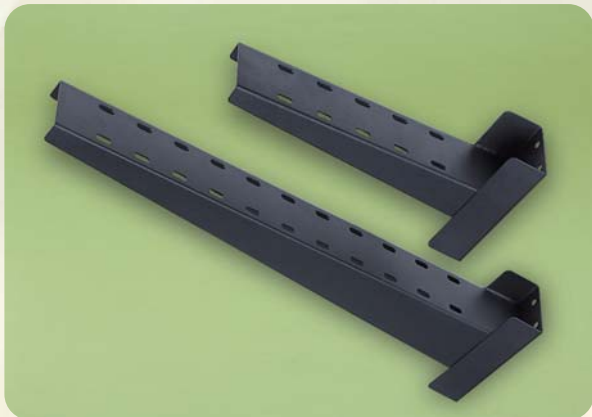
型號	適用線槽寬度 (W)	顏色	材質
003-15-01	100~600	淺灰	PVC,CPVC

電纜承載最大容量表

		最大有效容量 (mm ²)
寬 (W)	高 (H)	
100	60	5.050
150	60	7.685
200	100	16.290
300	100	25.040
400	100	33.765
600	100	51.260

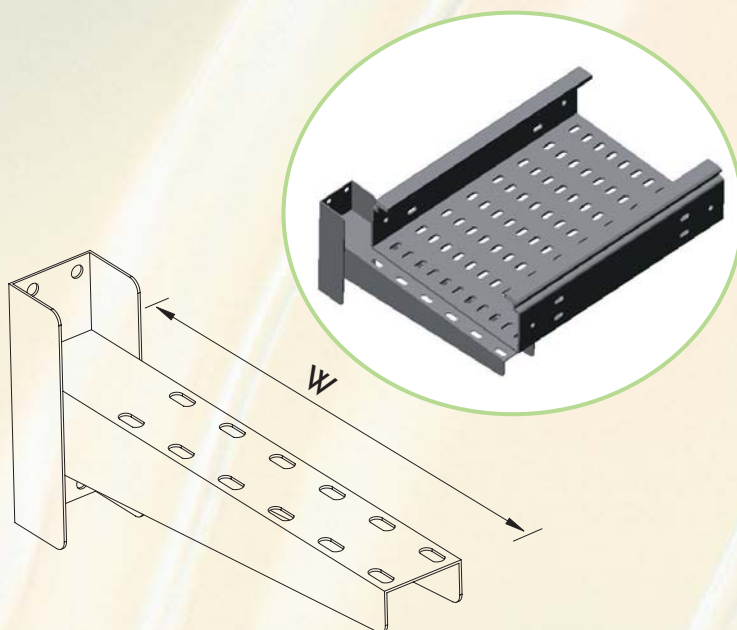
壁式支撐架

HORIZONTAL SUPPORTING BRACKET



◎ 固定於牆上架設線槽用。

型號	適用線槽寬度	材質
090-18-01	100/150/200/300	鐵製
090-18-02	400/600	鐵製



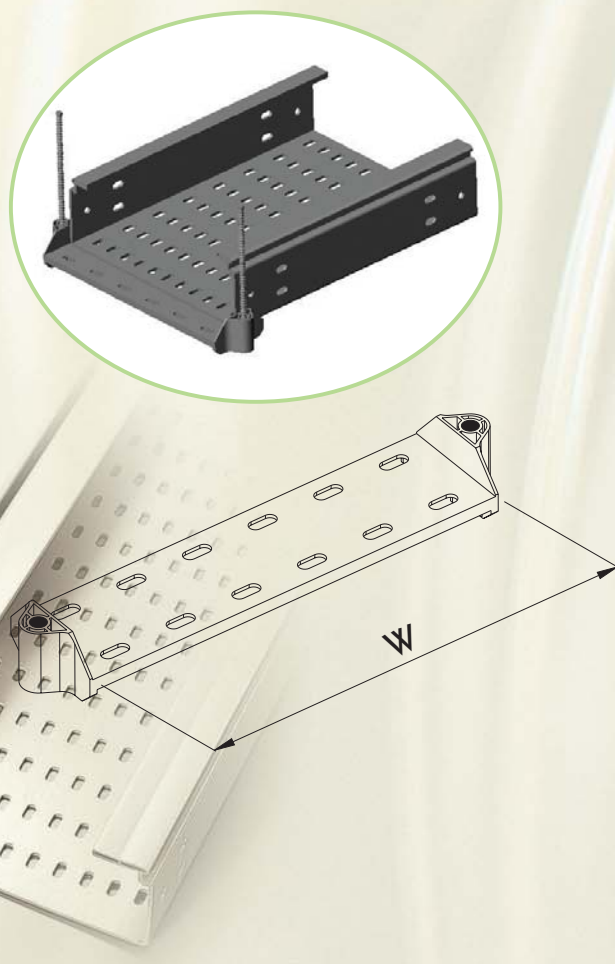
水平吊架

SUSPENSION BRACKET



◎ 固定於天花板架設線槽用。

型號	適用線槽寬度	材質
003-14-01	100/150/200/300	PVC/CPVC
003-14-02	400/600	PVC/CPVC




HERSHEY
VALVE
鑽琪塑膠股份有限公司
 Hershey Valve Co., Ltd.

435台中縣梧棲鎮中港加工出口區經二路16號
 TEL: +886-4-26595377
 FAX: +886-4-26595288 / 26595220
 E-mail: info@hershey.com.tw
 http://www.hershey.com.tw



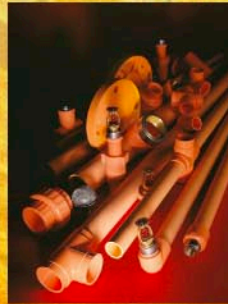
FLOWGUARD
 CPVC 純水潔淨管路系統



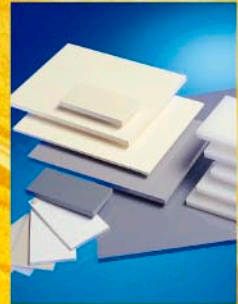
CORZAN
 CPVC 工業管路系統



BlazeMaster
 CPVC 消防管路系統



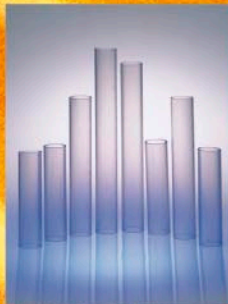
CPVC / HT-PVC 板材



SCH40/80 UPVC SYSTEM
 UPVC 工業管路系統



SCH40 CLEAR PVC SYSTEM
 PVC 透明管路系統



THERMOPLASTIC VALVES
 各類塑膠閘門 (凡而)



CPVC / PVC- M1 CABLE TRAYS
 防火耐燃電纜線槽

